

СХЕМА

расположения земельного участка или земельных участков на кадастровом плане территории

1. Условный номер земельного участка:
2. Площадь земельного участка: 2367 кв.м

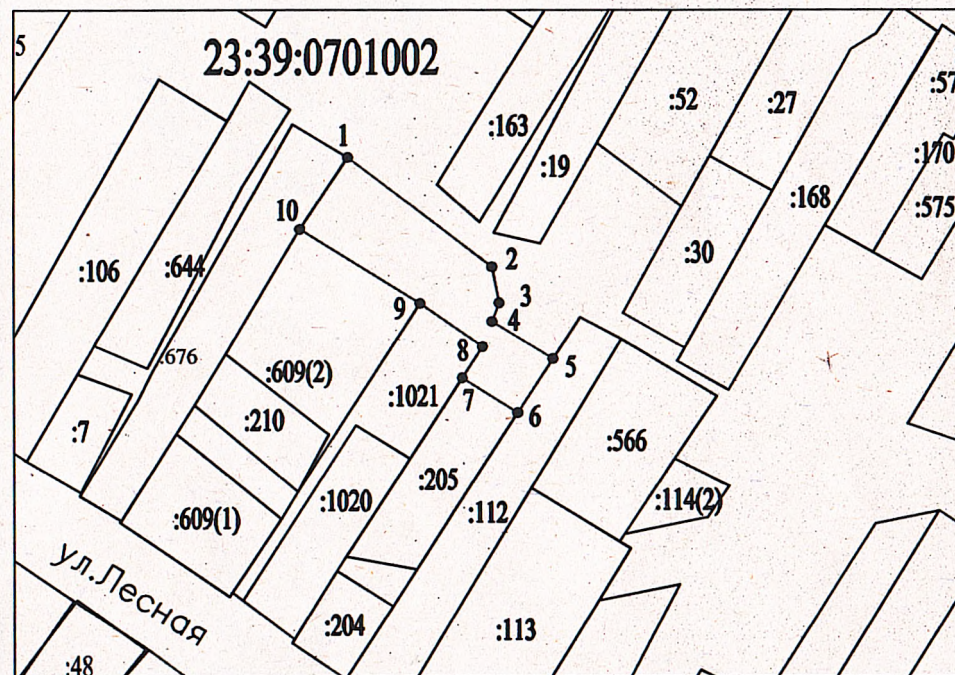
(указывается проектная площадь образуемого земельного участка, вычисленная с использованием технологических и программных средств, в том числе размещенных на официальном сайте федерального органа исполнительной власти, уполномоченного Правительством Российской Федерации на осуществление государственного кадастрового учета, государственной регистрации прав, ведение Единого государственного реестра недвижимости и предоставление сведений, содержащихся в Едином государственном реестре недвижимости, в информационно-телекоммуникационной сети "Интернет" (далее - официальный сайт), с округлением до 1 квадратного метра. Указанное значение площади земельного участка может быть уточнено при проведении кадастровых работ не более чем на десять процентов)

| Обозначение характерных точек | Координаты, м | |
|-------------------------------------|---------------|------------|
| | X | Y |
| 1 | 448468.39 | 2220281.48 |
| 2 | 448430.68 | 2220330.75 |
| 3 | 448418.32 | 2220333.18 |
| 4 | 448411.85 | 2220330.75 |
| 5 | 448399.07 | 2220351.39 |
| 6 | 448380.47 | 2220339.4 |
| 7 | 448392.41 | 2220320.51 |
| 8 | 448403.14 | 2220327.48 |
| 9 | 448418.1 | 2220306.02 |
| 10 | 448443.56 | 2220265.1 |

Система координат МСК-23, зона 2

Утверждена
постановлением администрации
муниципального образования
Белореченский район

от _____ № _____



Масштаб 1:1287

Условные обозначения:

23:39:1101907 - кадастровый номер квартала

□:343 - участки учтенные в ГКН

— - граница образуемого земельного участка

•1 - характерная точка граница образованного земельного участка